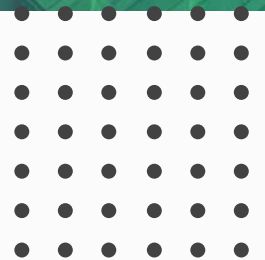




¿Problemas regulares? Soluciones Integrales

PTG



www.grupoptg.com



ES

ENGINEERING SOLUTIONS

Acelere la **investigación técnica** en Ingeniería

Plataformas para acelerar la investigación técnica en Ingeniería. Además, maximiza su tiempo en la resolución de problemas, gestionando la información de manera efectiva. Dirigido a Organizaciones, Ingenieros y personal técnico, que trabajen directa o indirectamente con Normas Internacionales y demás Referencias Técnicas, resolución de problemas de ingeniería, laboratorios de calidad e investigación y desarrollo.



Algunos de los aspectos que caracterizan estas plataformas:



Simplificación de procesos, como la búsqueda y visualización de documentos



Herramientas analíticas adaptadas a las necesidades del personal técnico.



Garantía del cumplimiento de normas y mejoramiento de la productividad, además, de fomentar el trabajo en equipo.



Cambios considerables en el manejo de la información, impactando directamente en áreas claves de enfoque como: crecimiento, rentabilidad y riesgo.

Sus plataformas:

EWB - Engineering Workbench

Plataforma de interfaz moderna, simple y amigable permite el acceso desde cualquier lugar, a los contenidos que requieren los ingenieros para completar sus proyectos.

Una fuente única para contenido técnico externo e interno validado que combina el repositorio de conocimiento más grande del mundo con tecnología de búsqueda empresarial de última generación y herramientas de gestión del conocimiento. Con una plataforma de interfaz moderna, simple y amigable que habilita a los ingenieros para encontrar más rápido las respuestas que necesitan en sus proyectos.

ESDU- Engineering Sciences Data Unit

Plataforma que proporciona acceso a datos, métodos y software de ingeniería validados, cubriendo 4 áreas básicas:

Ingeniería aeroespacial

Ingeniería mecánica

Ingeniería civil/estructural

Ingeniería química/procesos/manufactura.

ENGINEERING SOLUTIONS

ES

ENGINEERING SOLUTIONS

Sus plataformas:

HAYSTACK GOLD

Fuente de información única, es una herramienta que cumple funciones de búsqueda de partes y logística utilizada por militares y organizaciones del sector aeroespacial y de defensa (A&D). Brinda apoyo a todos los aspectos de las operaciones de negocio, incluyendo la ingeniería de diseño, gestión de la cadena de suministro, mantenimiento, reparación y revisión (MRO), y la obsolescencia y el envejecimiento de los sistemas de apoyo.

The screenshot displays the Haystack Gold web application interface. At the top, there are navigation tabs for 'PARTS', 'REPORTS', 'Back to Search', 'Load in Excel', and 'Back to Summary'. Below this, a search bar and filters are visible. The main content area shows a table of parts with columns for 'Part No.', 'MFG', 'CMT', 'ASC', 'QTY', 'TOL', 'SYNCH', 'ADP', 'DEMB', 'DEMB Integrity Code', 'MFG', 'C/DEM', 'P/N', 'P/C', 'Scheme S', 'ENAC', 'FAB/Instruc', and 'Assign Date'. The table lists several parts, including '48200410115', '546100071', '2100000', and 'N21000000000'. The interface also includes a 'PART Header (Optional)' section and a 'Model (Cross Reference List (MRL))' section.



ENGINEERING SOLUTIONS

MI

MARKET INTELLIGENCE

Minimice su exposición al riesgo, aumente su eficacia, potencie la eficiencia

Ofrece acceso a la base de datos marítima más grande del mundo que integra, datos, información y conocimiento de puertos, compañías, barcos y sus movimientos. Muestra proyecciones de capacidad y costo del transporte marítimo. Gestiona los cambios tecnológicos y regulatorios, junto con el riesgo de mercado y las amenazas geopolíticas

Sus plataformas:

Sea Web

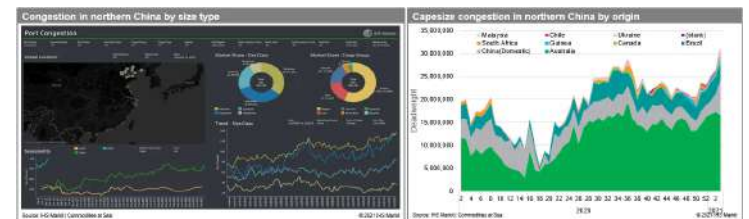
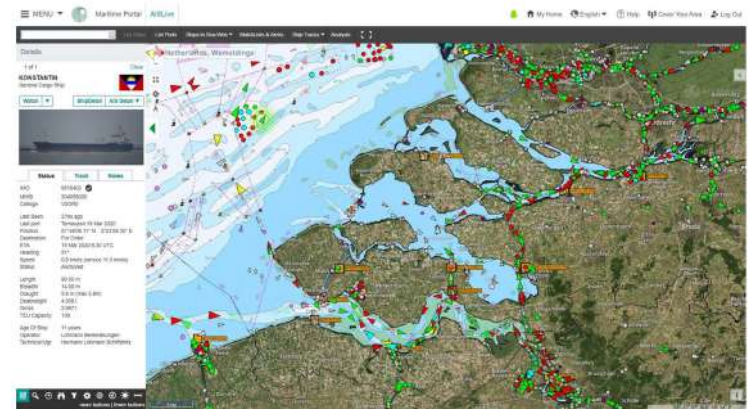
Herramienta que maximiza operaciones navales con la base de datos marítima más grande de la industria. Cuenta con múltiples módulos que contienen información detallada sobre barcos, compañías, constructores, puertos, movimientos, instalaciones, incidentes, rendimiento, seguridad y más, de forma online.

AISLive

Software en línea de la industria para el seguimiento del tráfico marítimo en tiempo real, proporciona el acceso en tiempo real a los movimientos y trayectoria de buques y naves, con actualizaciones continuas. Además, una herramienta que cubre los cinco continentes y posee una plataforma de interacción fácil e intuitiva.

FRF- Freight Rate Forecast

Brinda optimización de las estrategias operativas, financieras y de fletamento de su organización a través de una detallada previsión analítica. Proporciona una visión amplia del mercado marítimo global, que le permitirá comprender las complejidades del mercado de envíos marítimos con facilidad, dando la posibilidad de tomar decisiones oportunas y eficientes.



Sus plataformas:

MIRS - Maritime Intelligence Risk Suite

Provee la información necesaria, e inteligencia útil para la detección de riesgos que tengan relación con las operaciones, vigilancia, monitoreo, eventos geopolíticos, piratería u otros; que podrían afectar el negocio de las organizaciones globales de comercio marítimo.

PIERS

Brinda acceso a la información más completa, detallada y actualizada del 100% de las importaciones/exportaciones marítimas de los Estados Unidos de América. Además, de conocimientos de embarque complementados con inteligencia.

MINT - Market Intelligence Network

Es una herramienta en línea, líder en el mercado, que proporciona a las empresas de comercio de materias primas y energía, información para el seguimiento de buques y la vigilancia de productos energéticos. Desde el puerto de carga hasta la descarga, directamente a las instalaciones de la terminal y los fondeaderos, permitiendo a los usuarios, visualizar rápidamente y en tiempo real, la posición de las embarcaciones y sus históricos.

Global Trade Atlas (GTA)

El Global Trade Atlas (GTA) es una herramienta de búsqueda y análisis basada en la web que permite a los usuarios acceder a nuestra completa base de datos base de datos de estadísticas de comercio mundial. Esta solución líder en el mercado ofrece una visión global de las importaciones y exportaciones de cada producto en el nivel más detallado de los códigos armonizados.

La GTA se basa en fuentes de datos comerciales de alta calidad de todo el mundo, combinadas de todo el mundo, combinadas con rigurosos procesos de verificación e integración de datos que cuentan con la certificación ISO9001:2015. ISO9001:2015

Commodities at Sea

Commodities at Sea de IHS Markit es un modelo basado en algoritmos para los movimientos de buques de transporte marítimo, combinados con inteligencia de cargas proveniente de varias fuentes a fin de generar perspectivas útiles e indicadores mercantiles eficaces.

JANES

Mejore sus procesos, maneje excelencia operacional y tome decisiones críticas confiables

Janes permite a los negocios y organizaciones de seguridad y defensa a mejorar sus procesos, manejar excelencia operacional y tomar decisiones críticas confiables. Jane's le ayuda a navegar los mercados emergentes, optimizar sus operaciones y mitigar los riesgos comerciales para tomar decisiones de mayor impacto.

Sus plataformas:

AIR & SPACE PLATFORM

Janes Defence: Air & Space Module le permite

- Evaluar las capacidades ofensivas /defensivas en el aire.
- Reconocer las tendencias mundiales del mercado aeroespacial.
- Modelar los escenarios de amenaza aérea existentes y futuros.
- Desarrollar directamente los productos a largo plazo.
- Identificar las oportunidades de venta de aire y espacio.

Janes Defence: Land Platforms Module le permite

- Reconocer las tendencias de la plataforma terrestre.
- Desarrollo directo de productos a largo plazo.
- Valorar las tecnologías actuales y emergentes.
- Evaluar competidores, socios y objetivos de adquisición.
- Identificar las ventas de plataformas militares / oportunidades de actualización.

Janes Defence: Sea Platforms Module le permite

- Seguir las tendencias del mercado de la defensa marítima.
- Desarrollar directamente los productos a largo plazo.
- Ajustar a las tecnologías actuales y emergentes.
- Evaluar competidores, socios y objetivos de adquisición.
- Identificar oportunidades de ventas / actualización.

**Janes Defence Equipment and Technology
Intelligence Centre** le permite

- Utilizar noticias técnicas, operacionales y comerciales para apoyar actividades clave.
- Dividir la comprensión esencial a través del análisis de expertos independientes.
- Mantenerse a la vanguardia de los desarrollos.
- Descubrir Mercados de investigación.

JANES

Sus plataformas:

EOD & CRBN

Módulo EOD & CBRN de Defensa de Janes le ayuda a

- Evaluar las tecnologías actuales y emergentes.
- Procura equipos, sistemas y tecnología de eliminación.
- Evaluar competidores, socios y objetivos de adquisición.
- Desarrollo directo de productos a largo plazo.
- Target EOD / CBRNE oportunidades de venta de defensa.

CBRN Assessments Intelligence Center

Proporcionar una inteligencia de código abierto amplia y de gran alcance sobre todos los aspectos de la actual situación CBRN en todo el mundo. Este recurso autoritario de inteligencia abarca la capacidad militar estratégica, la política, la defensa, la mitigación y el tráfico ilícito de materiales químicos, biológicos, radiactivos y nucleares.

- Analizar capacidades militares estratégicas de ADM.
- Evaluar las amenazas de los materiales traficados.
- Comprender los factores militares, políticos y asimétricos.
- Revisar la historia, la producción y la evolución de la política CBRN.

TERRORISM & INSURGENCY INTELLIGENCE CENTER

Janes Terrorism & Insurgency Center : El Centro de Terrorismo e Insurgencia de Janes , le permite mantener una perspectiva global sobre la actividad terrorista y evaluar con confianza los riesgos que afectan a los intereses gubernamentales, militares y comerciales, económicos o estratégicos.

JANES MARKETS FORECAST

Los objetivos de la plataforma son los siguientes

- Identificar y capturar nuevas oportunidades a partir de pronósticos de datos que le permitirán descubrir crecimientos de Mercado.
- Mantenerse adelante de su competencia con evaluaciones de expertos sobre las oportunidades de contratos a nivel global que aún están por anunciarse.
- Analizar las tendencias e impulsores del mercado con el fin de elaborar su estrategia de mercado.

JANES OSINT CAPABILITY

Entrenamiento y soporte de procesos de inteligencia de código abierto de la mejor práctica, incluyendo:

- Entrenamiento general de OSINT.
- Formación temática, p. Inteligencia de medios sociales (SOCMINT).
- Cursos específicos para el cliente.
- Configuración organizativa de OSINT
- Revisión del proceso OSINT.

CONSULTORÍA

SISTEMA DE GESTIÓN DE LA CALIDAD

Acompañamos a su organización a **mejorar su competitividad** de acuerdo a las **exigencias del mercado** y a **estándares de calidad mundial**.

IMPLANTACIÓN Y SEGUIMIENTO DE SISTEMAS DE GESTIÓN DE CALIDAD

Disponemos de una metodología de análisis estructural que se adapta a diferentes rubros y organizaciones, garantizando un apropiado diagnóstico para la implantación del sistema de gestión de la calidad, y para estructurar un plan de trabajo y las acciones que permitan el logro de las metas de cumplimiento normativo, garantizando el éxito ante posibles certificaciones o acreditaciones de calidad de la organización.

Trabajamos junto a los miembros de su organización en la revisión de aspectos transversales como: documentación, planes para el mejoramiento de los procesos, la adecuación de la organización de acuerdo con los nuevos enfoques de las normas, detecciones de necesidades de capacitación y suministro, tanto de planes, como apoyo para la ejecución de estos.

AUDITORÍAS

Ejecutamos auditorías de sistemas de gestión de calidad de acuerdo con la **norma ISO 19011** para evaluar de qué manera la organización y sus procesos, responden a los resultados esperados con relación a las metas establecidas y de acuerdo con la norma bajo las cuales opera, **9001, 17025, 45001, 17020**, entre otras. Los resultados de la auditoría sirven de base para determinar brechas y establecer planes de mejora en los diferentes contextos que maneja la organización, además, permite determinar su calificación para solicitar una certificación o acreditación de su sistema de gestión de la calidad.



CONSULTORÍA

SISTEMA DE GESTIÓN DE LA CALIDAD



DISEÑOS DE PLANES DE CAPACITACIÓN

La capacidad de una empresa para generar valor está sujeta a su capacidad para gestionar sus conocimientos, habilidades y destrezas es decir desarrollar su competencia la cual va de la mano de la competencia de su personal. La competencia es un recurso intangible pero evidenciable y es responsable del éxito de una empresa. En este sentido **PTG** tiene la capacidad de detectar necesidades dentro de la organización para dar respuesta a los requisitos de los sistemas de calidad y diseñar planes para el desarrollo de su personal en el corto y mediano plazo estableciendo de esa manera la ruta para su desarrollo, de acuerdo con las necesidades inmediatas y mediatas de la organización.



CONTROL Y ASEGURAMIENTO DE CALIDAD

PTG ofrece la capacitación del personal en las áreas de control y aseguramiento de la calidad, conocimientos fundamentales para personal en el área de laboratorios de acuerdo con los requisitos actuales de las normas sobre sistemas de gestión de la calidad.



CONSULTORÍA